

Quel a été notre impact jusqu'ici ?



Nous avons renforcé les capacités nationales pour l'interaction science-politique-pratique

Soutenir les évaluations nationales des écosystèmes, l'engagement des parties prenantes et des détenteurs de connaissances, créer un lien avec les experts sur les méthodes et les outils d'analyse et de synthèse, encourager la communication sur les conclusions.



Nous avons fourni des ressources sur mesure pour aider les praticiens à mettre en œuvre des évaluations nationales des écosystèmes dans le monde entier

Les ressources sont téléchargeables depuis un site internet dédié, qui comprend des outils de formation, des études de cas, ainsi que des opportunités de mise en réseau.



Nous avons soutenu la mise en place ou l'amélioration des plateformes nationales sur la biodiversité

Encourager le dialogue et l'échange de connaissances entre praticiens, décideurs, détenteurs de connaissances et parties prenantes.



Nous avons facilité l'échange de connaissances entre les praticiens de l'évaluation sur 5 continents

Encourager l'apprentissage entre pairs et tirer les enseignements de la mise en œuvre du processus d'évaluation dans différents contextes.



Nous avons promu des évaluations des écosystèmes en soutien à l'implémentation nationale d'accords environnementaux multilatéraux.

Cela comprend la Convention sur la diversité biologique (CBD) et la Convention-cadre des Nations unies sur les changements climatiques (CCNUCC).



Image par WPR - Adobe Stock

Nos partenaires du consortium



Nos donateurs

Avec le soutien du:



en vertu d'une décision du Bundestag allemand



Coordonnées :

Visitez notre site internet www.ecosystemassessments.net/ ou écrivez-nous à l'adresse assessment@unep-wcmc.org

RENFORCER LES CAPACITÉS POUR LES ÉVALUATIONS NATIONALES DES ECOSYSTÈMES À TRAVERS LE MONDE



Avec le soutien du:



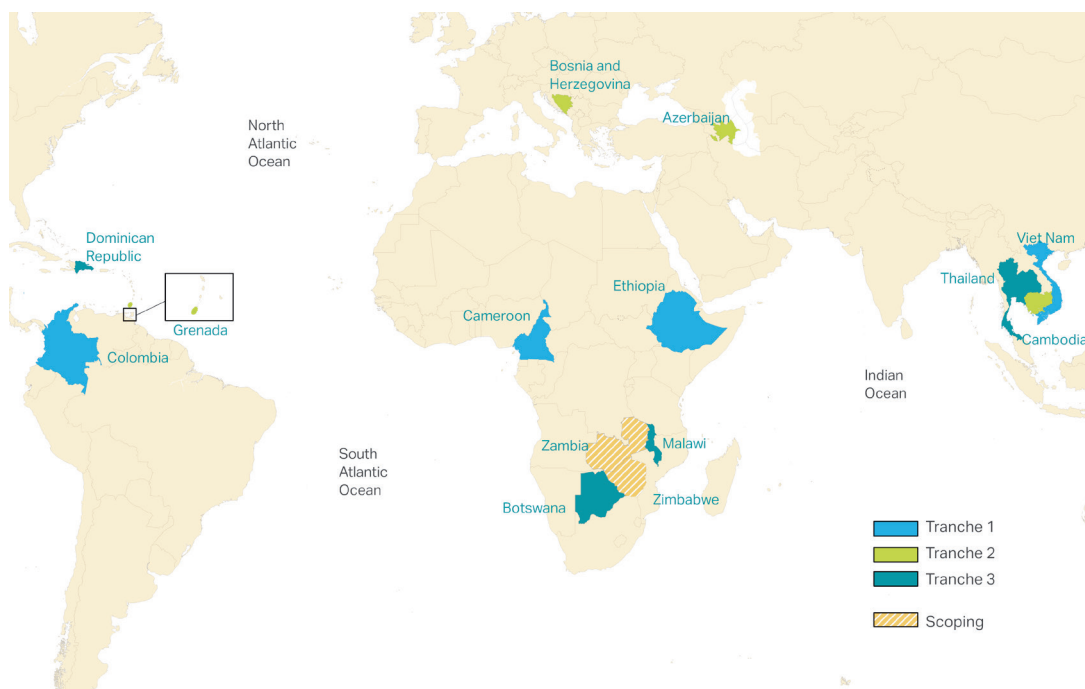
en vertu d'une décision du Bundestag allemand

L'Initiative d'Évaluation Nationale de l'Écosystème

L'Initiative d'Évaluation Nationale des Écosystèmes (l'Initiative NEA) de l'UNEP- WCMC soutient les pays menant des évaluations nationales de leur écosystème pour permettre une prise en compte totale de la valeur de la nature dans la prise de décision. Notre approche est adaptée aux besoins spécifiques des pays et établit une communauté de pratique sur les 5 continents du globe.

L'Initiative NEA fait partie d'un consortium avec l'UNDP et l'UNESCO dans le cadre du Réseau sur la Biodiversité et les Services Écosystémiques (BES-Net). Le réseau promeut le dialogue entre la science, la politique et la pratique pour une gestion plus efficace de la biodiversité et des écosystèmes. Le réseau mobilise et synthétise des connaissances indigènes et locales grâce à l'assistance technique de l'UNESCO.

Depuis 2017, l'Initiative NEA a travaillé avec 14 pays sur les 5 continents pour conduire ou délimiter la portée de l'évaluation nationale de leur écosystème :



Les frontières et noms donnés, et les appellations sur cette carte ne constituent pas une reconnaissance ou une acceptation officielle de la part des Nations Unies. L'appellation utilisée et la présentation d'informations sur cette carte ne constituent pas l'expression d'une opinion quelconque de la part du Secrétariat des Nations Unies sur le statut juridique de ces pays, territoires, villes ou zones, ou de leurs autorités ou en ce qui concerne la délimitation de leurs frontières ou limites. La ligne en pointillés représente approximativement la ligne de contrôle du Jammu et Cachemire convenue par l'Inde et le Pakistan. Le statut final du Jammu et du Cachemire n'a pas encore fait l'objet d'un accord entre les parties. La frontière finale entre la République du Soudan et la République du Soudan du Sud n'a pas encore été établie. Le statut final de la région d'Abiyé n'a pas encore été établi.

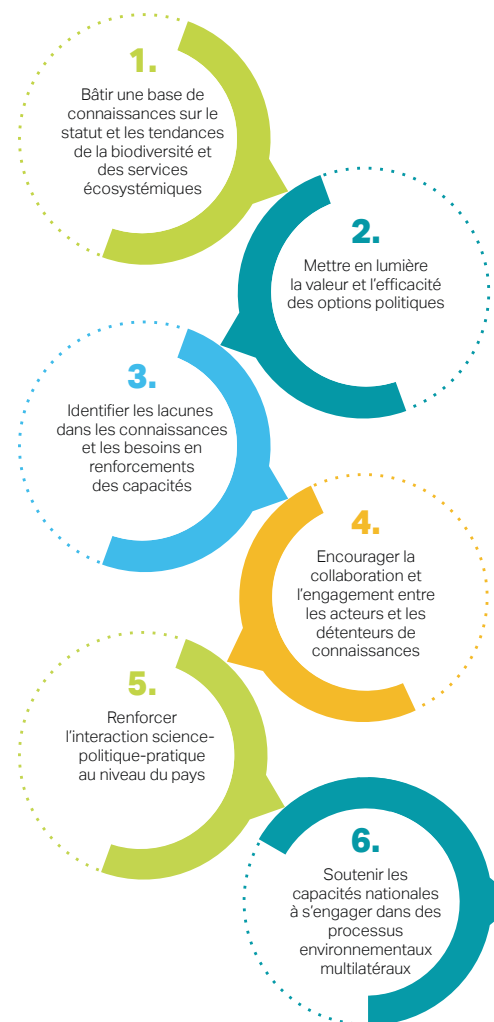


Que sont les évaluations nationales des écosystèmes ?

Les évaluations nationales des écosystèmes sont des processus menés au niveau national afin de développer une synthèse à jour, complète et critique des connaissances sur la biodiversité et les services écosystémiques et leur interconnexion avec les populations. Ces évaluations sont remises en contexte afin de correspondre aux besoins nationaux et de répondre à des questions politiques spécifiques.

Les évaluations nationales des écosystèmes se veulent crédibles, légitimes, et pertinentes en rassemblant des parties prenantes diverses, y compris des peuples indigènes et des communautés locales, et en travaillant avec différents systèmes et disciplines de connaissances.

Avantages de l'évaluation nationale de l'écosystème



Notre soutien

